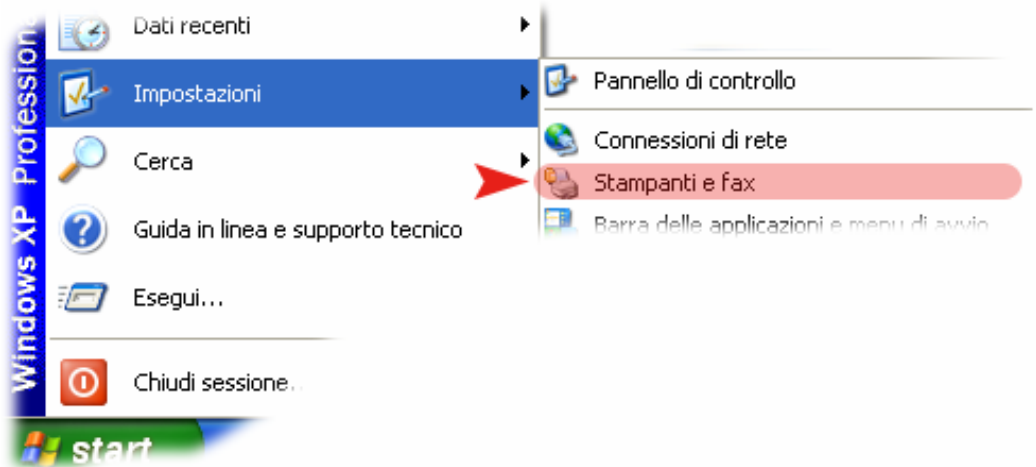


Configurazione foglio personalizzato per Win XP e Win 2003

Per effettuare correttamente alcune stampe su modelli prefincati, come ad esempio la stampa delle pagelle, è necessario effettuare la configurazione di un foglio in maniera personalizzata, cosa non permessa in modo semplice dalle attuali versioni dei sistemi operativi.

1. Dal menu **START** di Windows selezionare *Impostazioni e Stampanti e Fax*

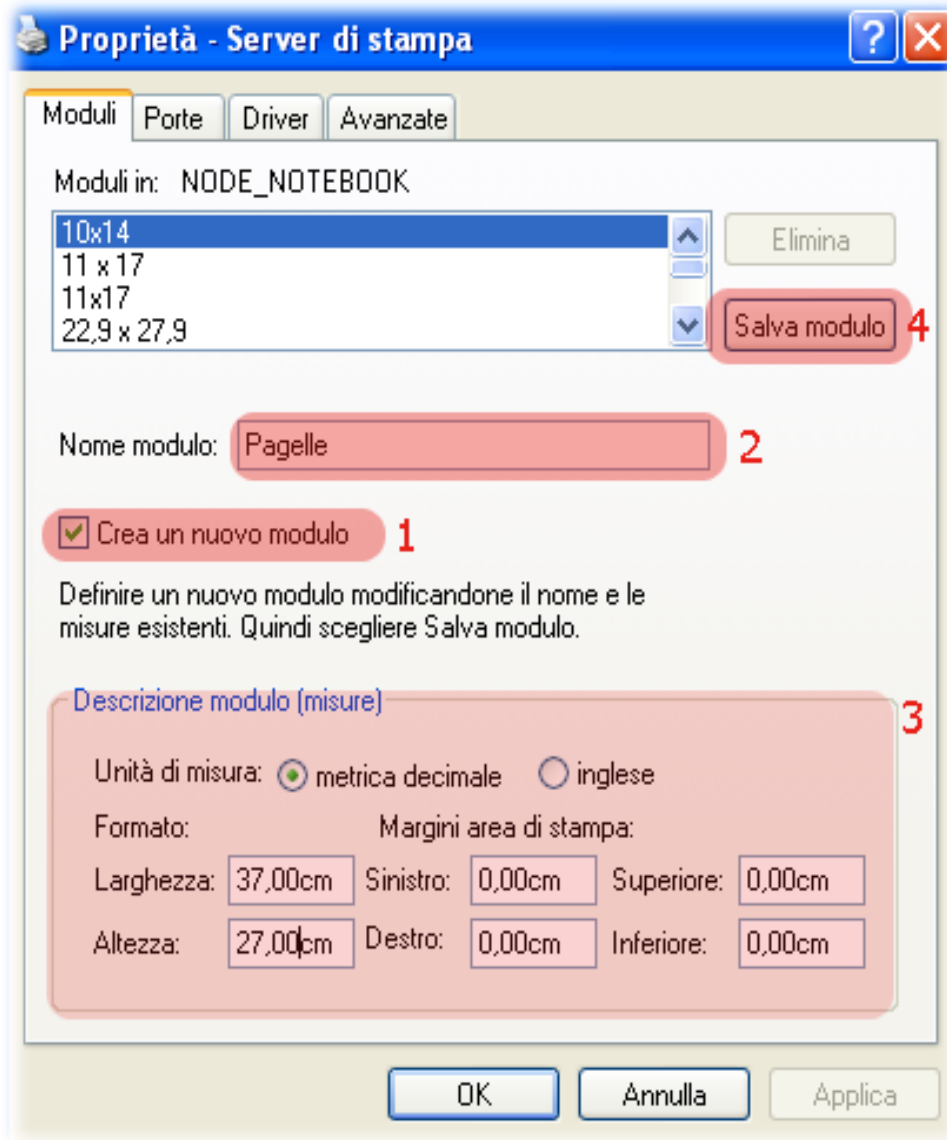


2. Dal pannello di controllo delle stampanti selezionare **Proprietà server** dal menu attivabile tramite la pressione del tasto destro del mouse.



3. Impostare il foglio personalizzato nella prima maschera che viene visualizzata:

- 3.1 Selezionare crea un nuovo modulo
- 3.2 Dare un nome al modulo (ad es.: Pagelle)
- 3.3 Impostare i margini del modulo in oggetto
- 3.4 Premere Salva modulo
- 3.5 Premere il bottone Applica
- 3.6 Premere OK



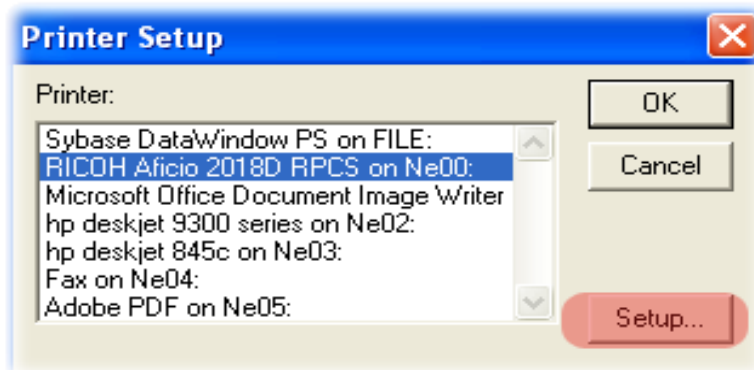
E' fondamentale che le misure indicate siano supportate dalla stampante che si intende utilizzare, in caso contrario il modulo non comparirà tra quelli disponibili in fase di stampa.

4. Dopo aver effettuato la scelta della stampa da effettuare, eseguendo la stampa viene visualizzata la seguente maschera video:



Fare click sul bottone **Stampante**

5. Selezionare la stampante desiderata tra quelle disponibili e premere **Setup**



6. Selezionare a questo punto il modello **"Pagelle"** precedentemente creato.