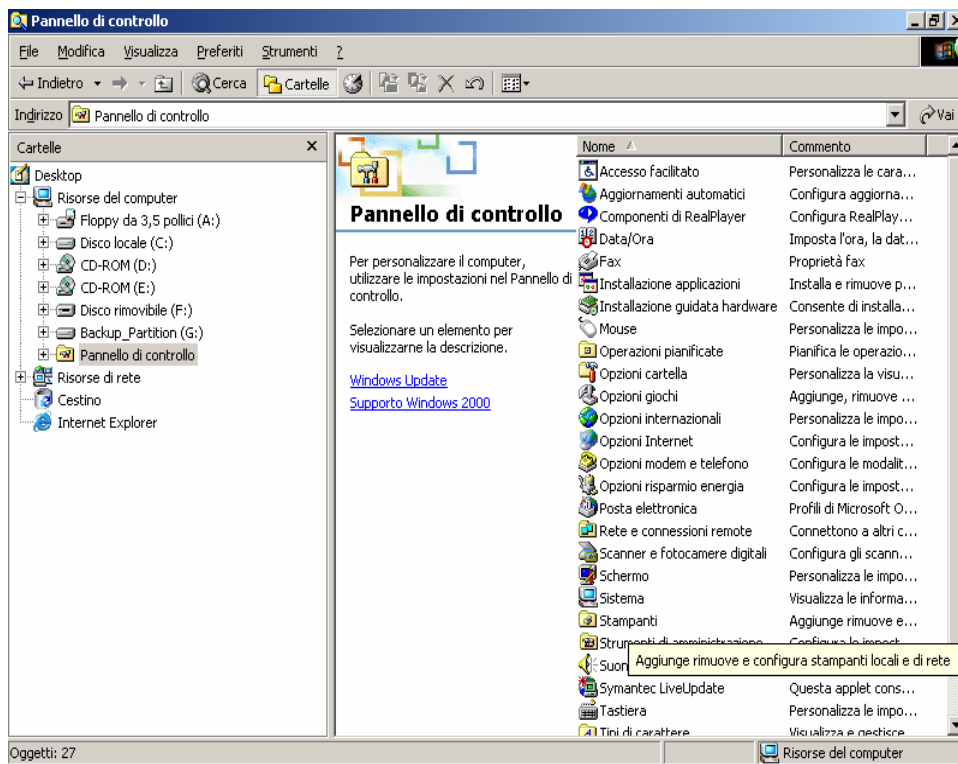


## Gestione del Foglio Personalizzato in Ambiente Windows2000 Pro

Questa guida rapida, ha lo scopo di illustrare, semplicemente, la creazione e la gestione del foglio personalizzato al fine di poter produrre correttamente la stampa delle pagelle.

Di seguito saranno esposte le operazioni da eseguire per ottenere lo scopo in oggetto.

- Accedere al Pannello di Controllo dal Menù “Start” → “Impostazioni”
- Cliccare due volte con il tasto sinistro del mouse per accedere alla gestione stampanti



### **Axios Italia Development S.r.l.**

Via Emanuele Filiberto, 190 - 00185 Roma

Tel. 06/77723.1

Fax 06/77723.456

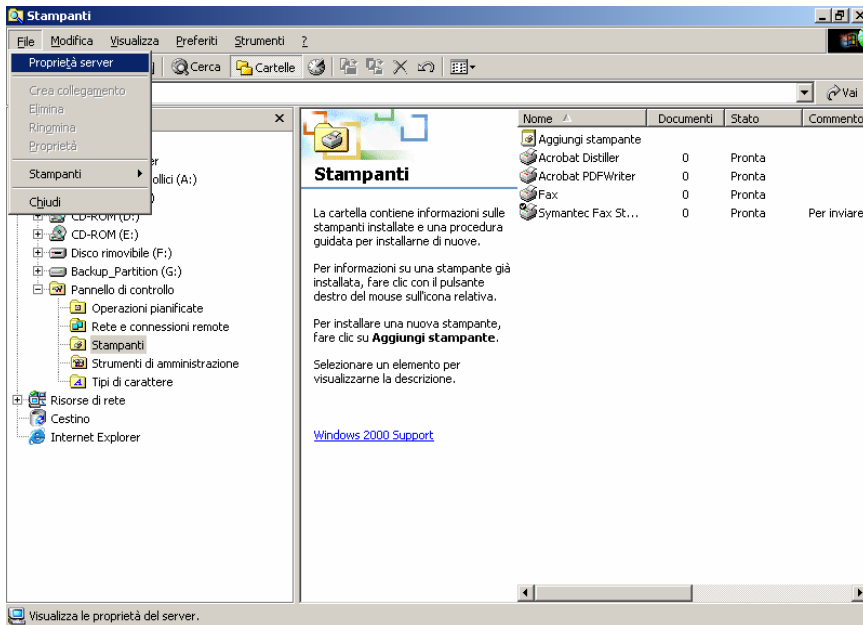
www.axiositalia.com

e-mail: [info@axiositalia.com](mailto:info@axiositalia.com)

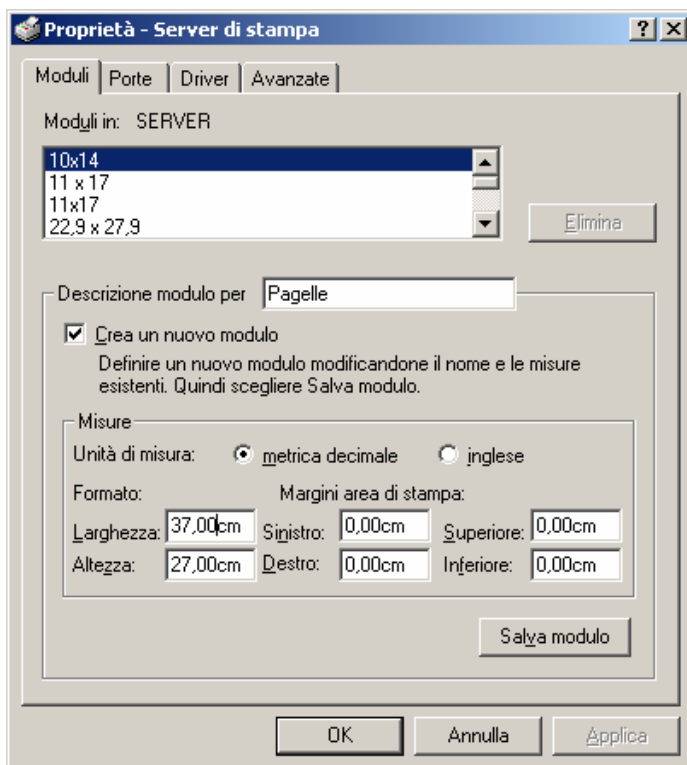
C.C.A.A. 965599

P.I. 06331261005

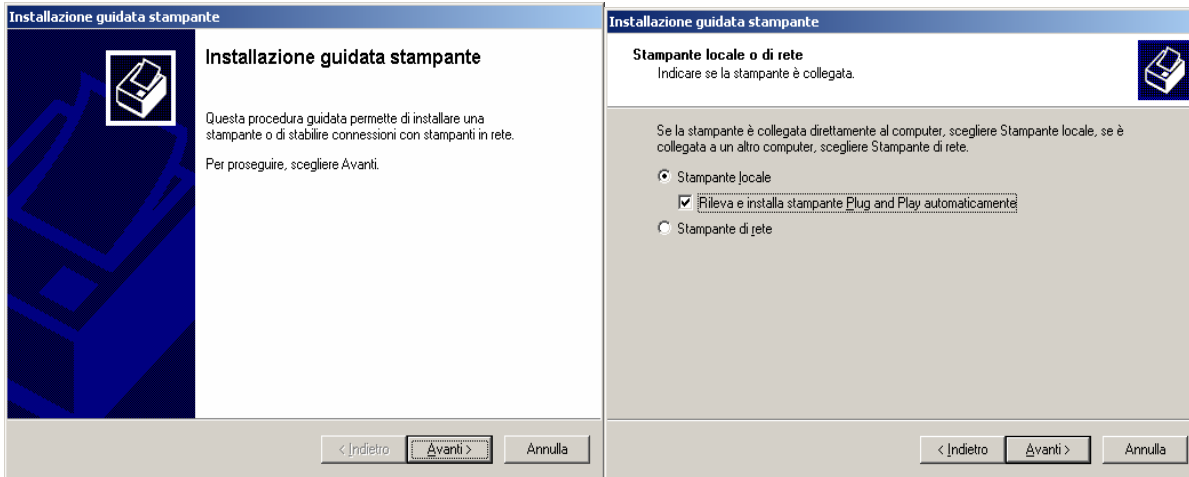
- Dal Menù “File”, selezionare la voce “Proprietà Server”



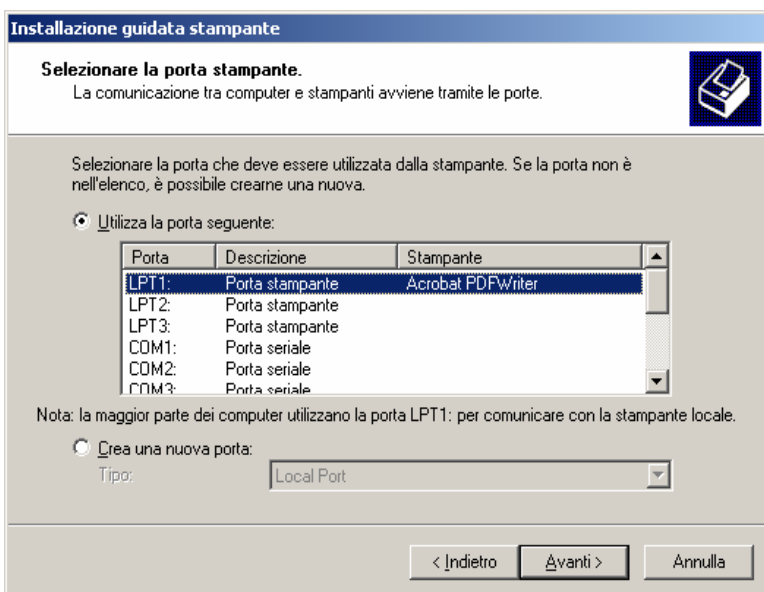
- Sarà visualizzata una finestra di dialogo che consentirà all’utente di poter creare un modulo personalizzato per la gestione della stampante



- Cliccare su “Salva Modulo” per memorizzare le nuove impostazioni selezionate
- Cliccare adesso su “Aggiungi Stampante” per installare la periferica che utilizzerà il modulo precedentemente creato



- Deselezionare la casella “Rileva e installa stampante Plug and Play automaticamente”



- Selezionare dall'elenco proposto “Epson FX-100+” e cliccare su “Avanti”

**Installazione guidata stampante**

**Assegnazione nome stampante**  
È necessario assegnare un nome alla stampante.

Fornire un nome per la stampante. Alcuni programmi non supportano combinazioni di nomi di server e stampanti con più di 31 caratteri.

Nome stampante:

Utilizzare questa stampante come stampante predefinita?

Sì  
 No

< Indietro   Avanti >   Annulla

- Scegliere se utilizzare la stampante come predefinita dal sistema e procedere con “Avanti”

**Installazione guidata stampante**

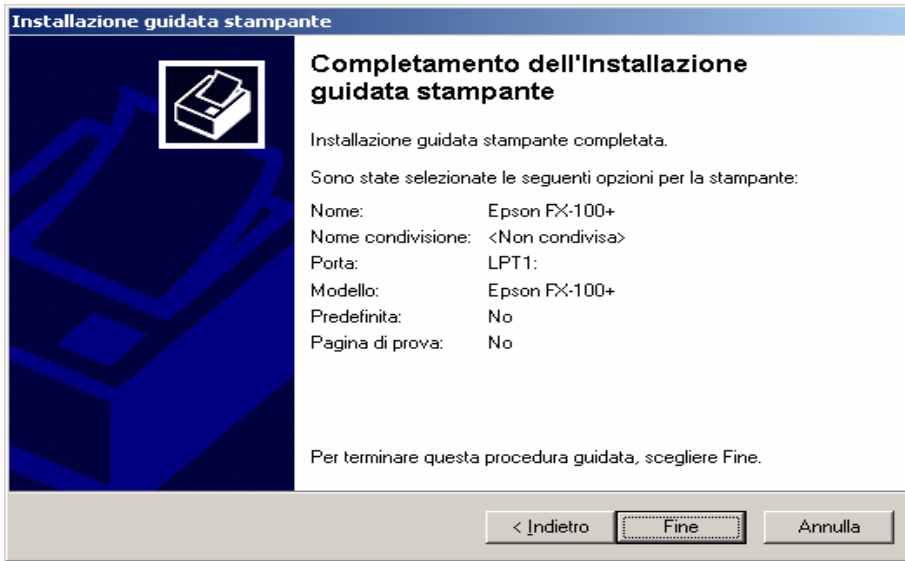
**Condivisione stampante**  
È possibile condividere la stampante specificata con altri utenti della rete.

Indicare se rendere disponibile la stampante ad altri utenti. Se si condivide la stampante, sarà necessario fornire un nome condivisione.

Non condividere questa stampante  
 Condividi con nome:

< Indietro   Avanti >   Annulla

- Scegliere se condividere la stampante in oggetto e procedere con “Avanti”
- Scegliere se stampare la pagina di prova e e procedere con “Avanti”

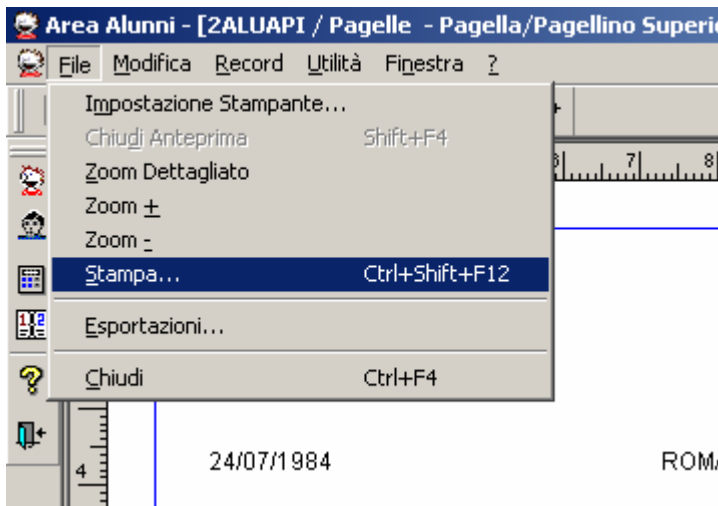


- Cliccando su “Fine”, il sistema provvederà alla copia dei driver relativi alla stampante selezionata

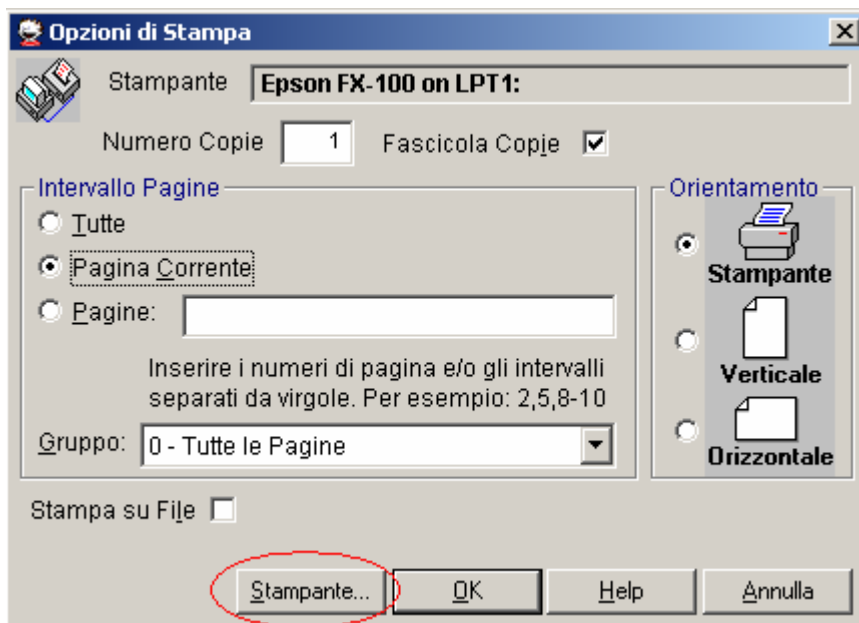
**Axios Italia Development S.r.l.**

Via Emanuele Filiberto, 190 - 00185 Roma  
Tel. 06/77723.1  
Fax 06/77723.456  
www.axiositalia.com  
e-mail: [info@axiositalia.com](mailto:info@axiositalia.com)  
C.C.A.A. 965599  
P.I. 06331261005

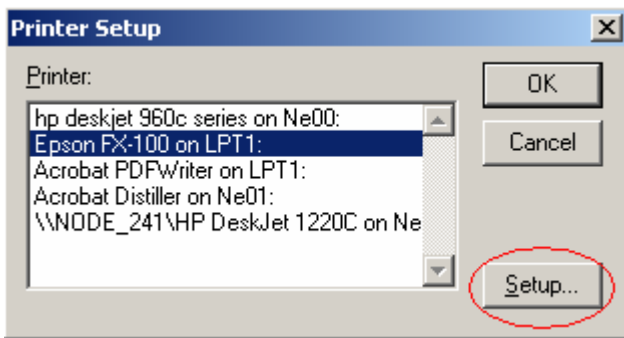
- A questo punto è possibile effettuare la stampa delle pagelle, dopo aver selezionato la stampante, tramite il menu “File -> Stampa”



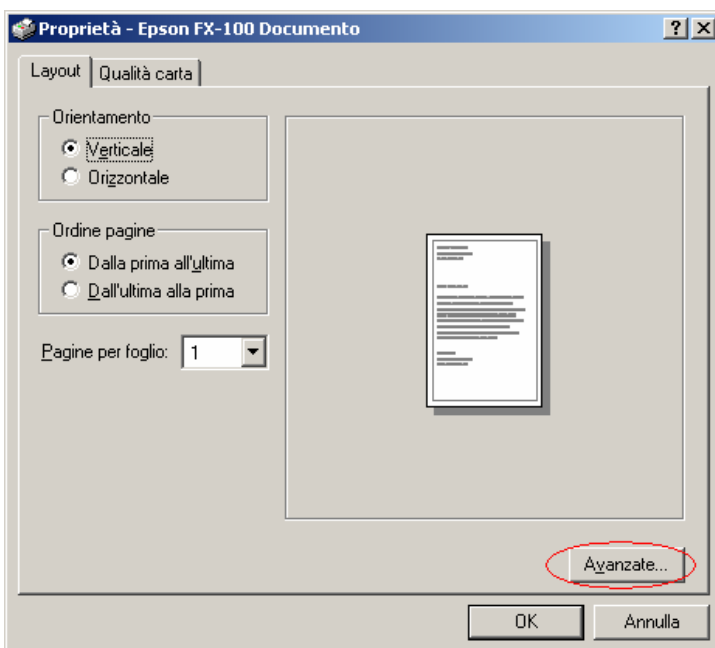
- Verrà visualizzata la maschera come segue, premere il tasto “Stampante” per accedere alle proprietà della stessa



- Verrà visualizzata la maschera come segue, premere il tasto “Setup” per accedere alle proprietà della stampante selezionata



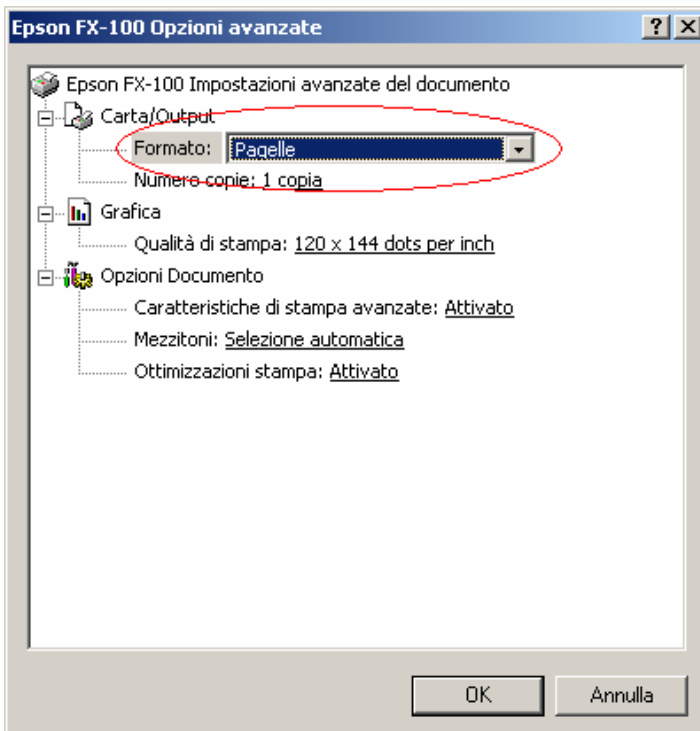
- Verrà visualizzata la maschera come segue, premere il tasto “Avanzate” per accedere alla selezione dei moduli



- Verrà visualizzata la maschera come segue, premere il tasto “Avanzate” per accedere alla selezione dei moduli e selezionare il modulo creato precedentemente (ad es.: Pagine)

**Axios Italia Development S.r.l.**

Via Emanuele Filiberto, 190 - 00185 Roma  
Tel. 06/77723.1  
Fax 06/77723.456  
www.axiositalia.com  
e-mail: [info@axiositalia.com](mailto:info@axiositalia.com)  
C.C.A.A. 965599  
P.I. 06331261005



**Axios Italia Development S.r.l.**

Via Emanuele Filiberto, 190 - 00185 Roma  
Tel. 06/77723.1  
Fax 06/77723.456  
www.axiositalia.com  
e-mail: [info@axiositalia.com](mailto:info@axiositalia.com)  
C.C.A.A. 965599  
P.I. 06331261005