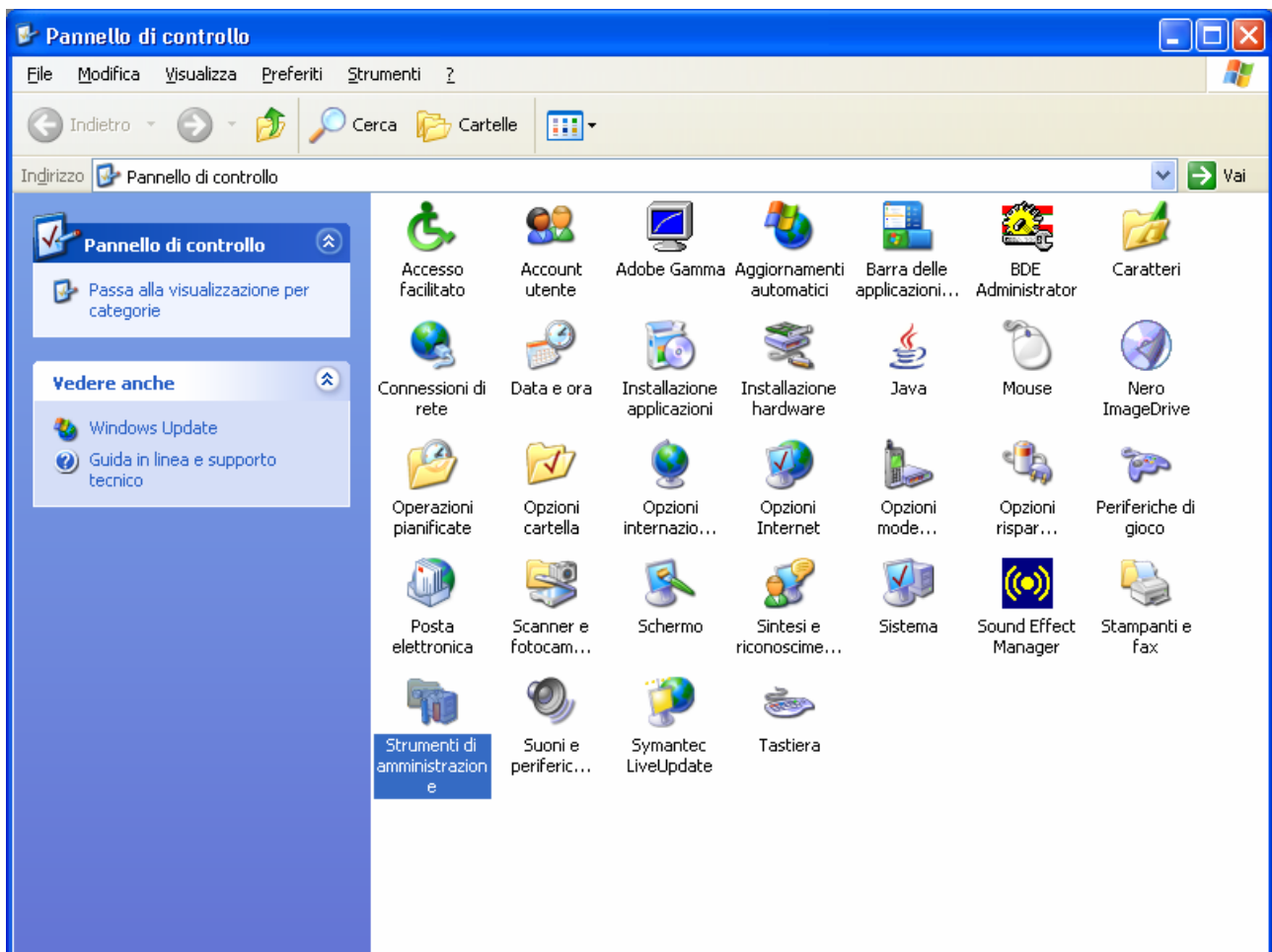


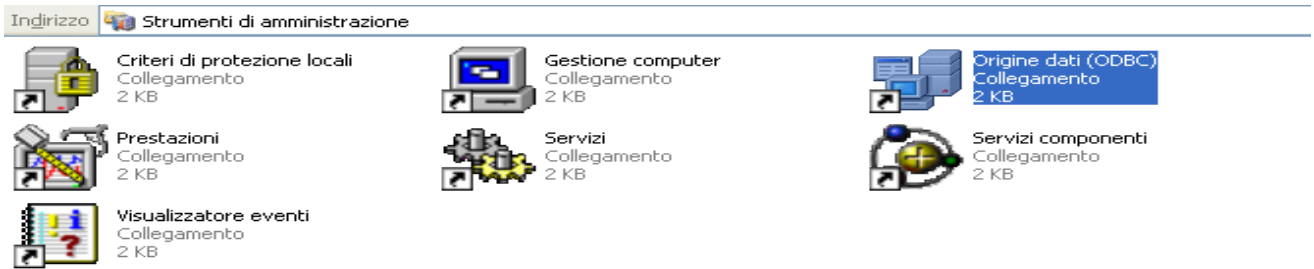
1) Selezionare la voce "Pannello di Controllo" dal menu "Start"



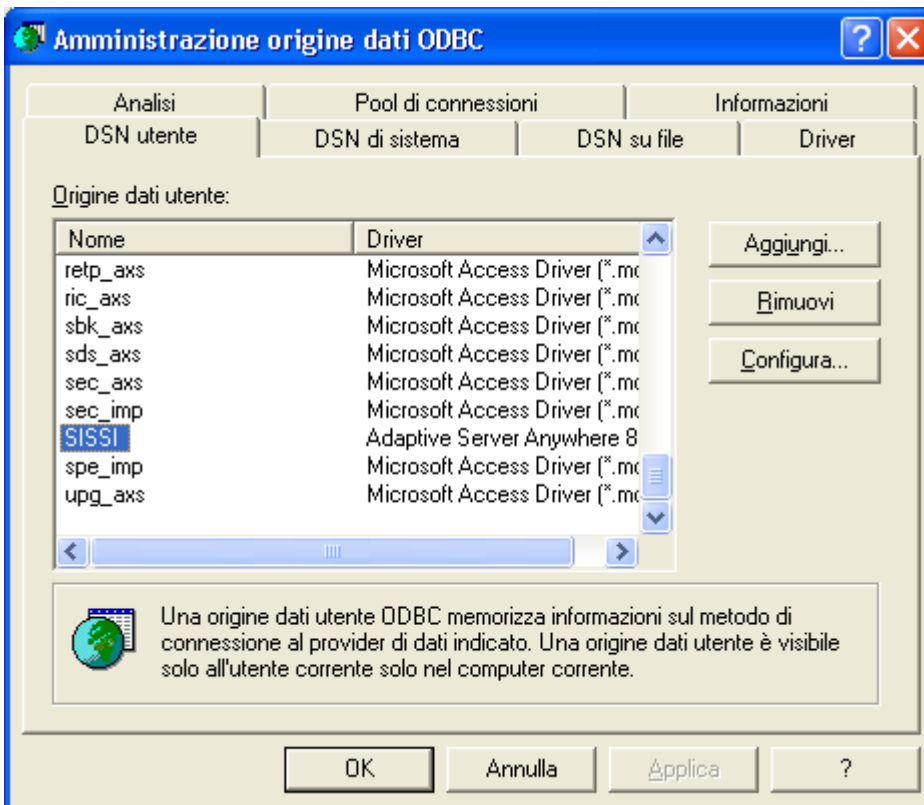
2) Selezionare 'Strumenti di Amministrazione'



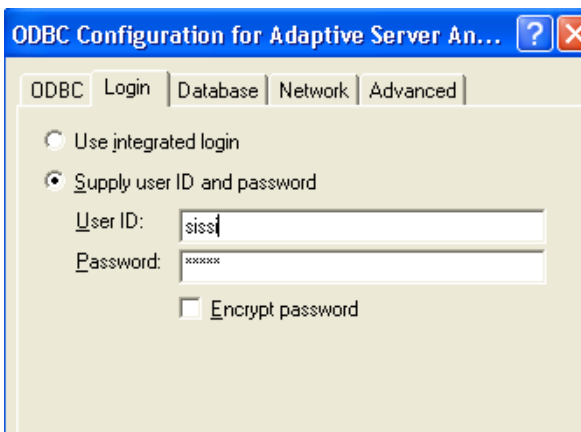
3) Selezionare "Origine dati (ODBC)" da "Strumenti di Amministrazione"



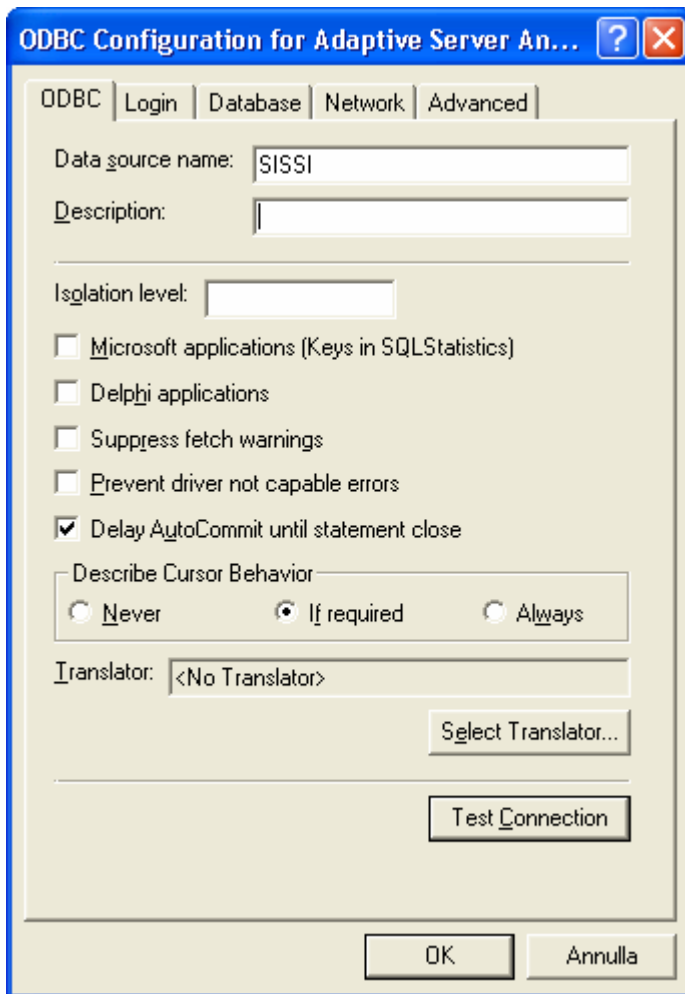
4) Selezionare il servizio "SISSI"



5) Ci spostiamo sulla pagina "login" e inseriamo come User ID: sissi , e come Password: sissi



6) Ora spostarsi nuovamente sulla pagina "ODBC" e fare click sul pulsante "Test Connection"



7) Con la connessione al database riuscita si nota che l'utenza sissi non è stata disabilitata

