

## Procedura Installazione e/o Aggiornamento Programmi Axios

Nella sessione *"Aggiornamenti / Download & Demo"* del sito [www.axiositalia.com](http://www.axiositalia.com) è possibile eseguire il download dei programmi:

- In caso di acquisto di un nuovo prodotto;
- Aggiornamento di prodotti in assistenza;
- Versioni dimostrative nel caso in cui si voglia visionare **gratuitamente** il software.

### Come effettuare il download (scaricare) il programma di installazione dal sito [axiositalia.com](http://www.axiositalia.com)

1. Collegarsi al sito [www.axiositalia.com](http://www.axiositalia.com) e Fare click sulla sessione *"Aggiornamenti / Download & Demo"*



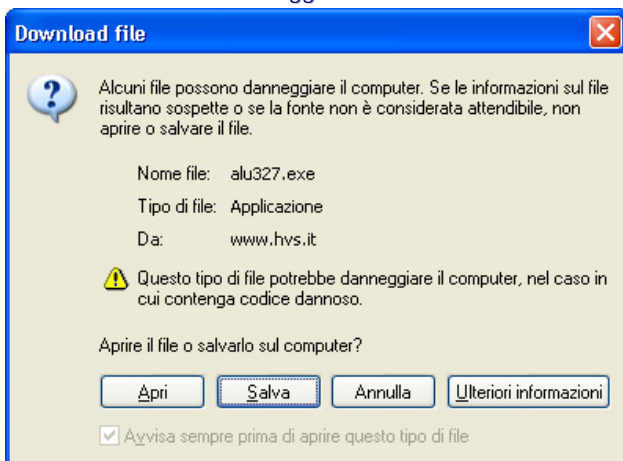
2. Selezionare la procedura per la quale si intende scaricare il kit di installazione cliccando su download

**Elenco Programmi**

SISSI Axios	IMPORTANTE	Ultima Release	Accedi al Servizio
• Alunni	 <b>Informazioni download</b>	3.2.7	<b>download</b>

**ATTENZIONE:** i codici di attivazione dell'anno 2005 devono essere inseriti nella *Attivazione Moduli* area dalla maschera iniziale o dal menù utilità -> Attivazione Moduli

3. Viene visualizzata una maschera come la seguente, premere il tasto Salva e scegliere il percorso di destinazione del file di aggiornamento.

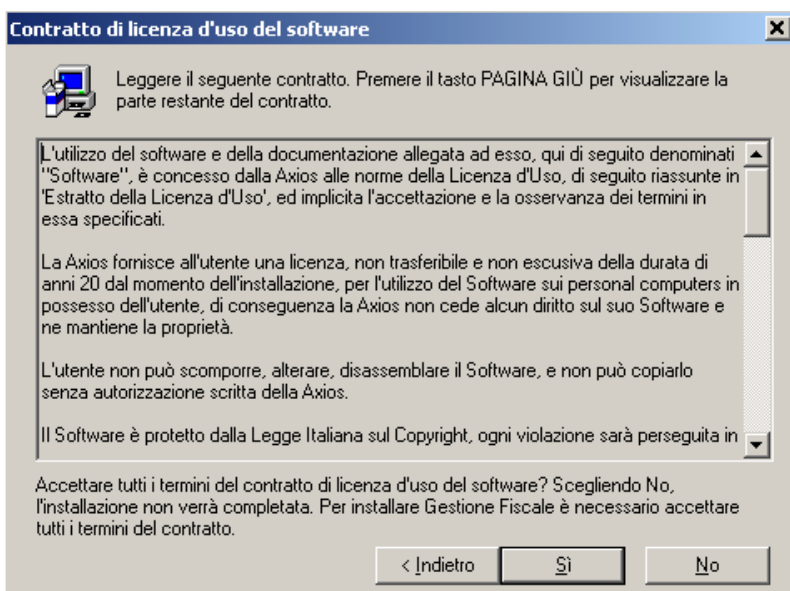
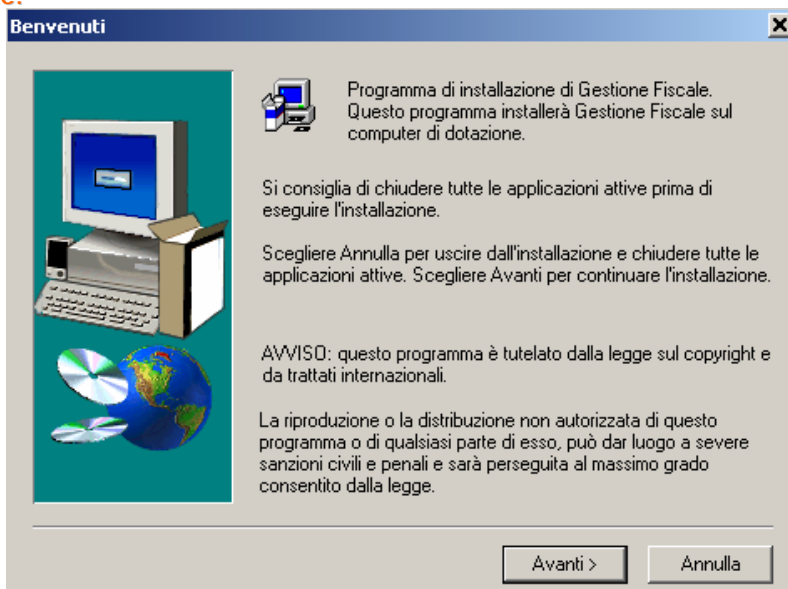


**N.B.:** se è necessario aggiornare più client salvare il file dell'aggiornamento all'interno di una cartella condivisa del server in modo tale da eseguire l'operazione più facilmente.

Dopo aver salvato il file fare doppio click sull'icona per eseguirlo.

Seguire le istruzioni di seguito riportate:

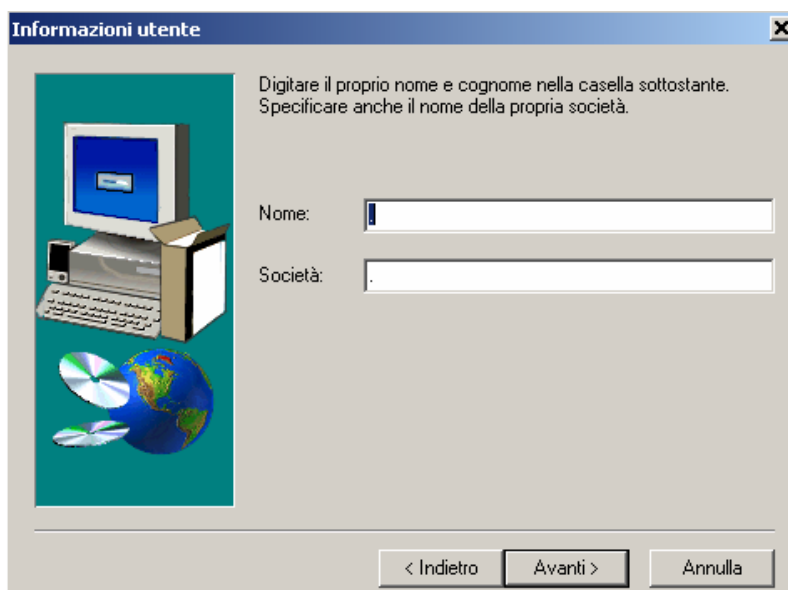
Fare click sul pulsante AVANTI per avviare l'installazione del software



Fare click sul pulsante SÌ per proseguire l'installazione

Riempire i campi NOME e SOCIETA' e Fare click sul pulsante AVANTI per proseguire la procedura di installazione

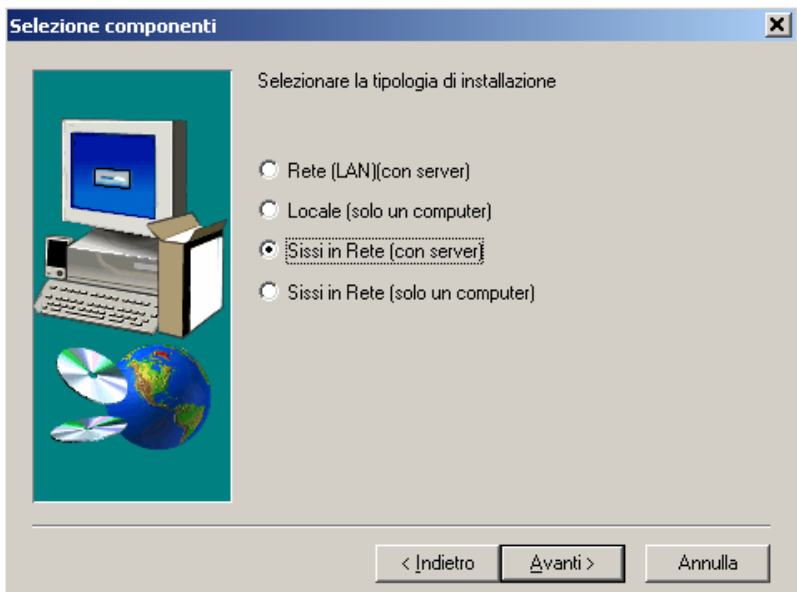
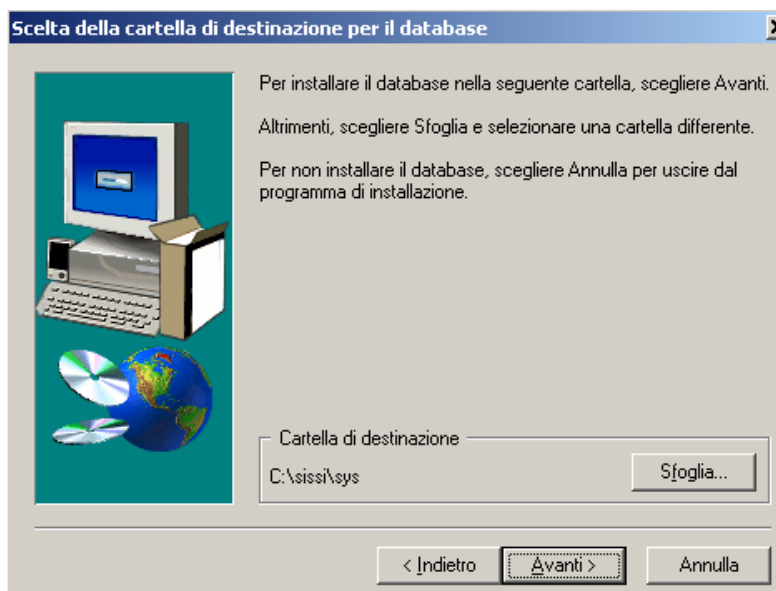
**N.B.** se i campi NOME e SOCIETA' sono vuoti, il pulsante AVANTI non si attiverà e non sarà possibile proseguire l'installazione





In questa finestra viene indicata la cartella di destinazione dei programmi Axios: è sufficiente Fare click di nuovo sul pulsante AVANTI per proseguire nella procedura di installazione

Fare click sul pulsante AVANTI per proseguire l'installazione

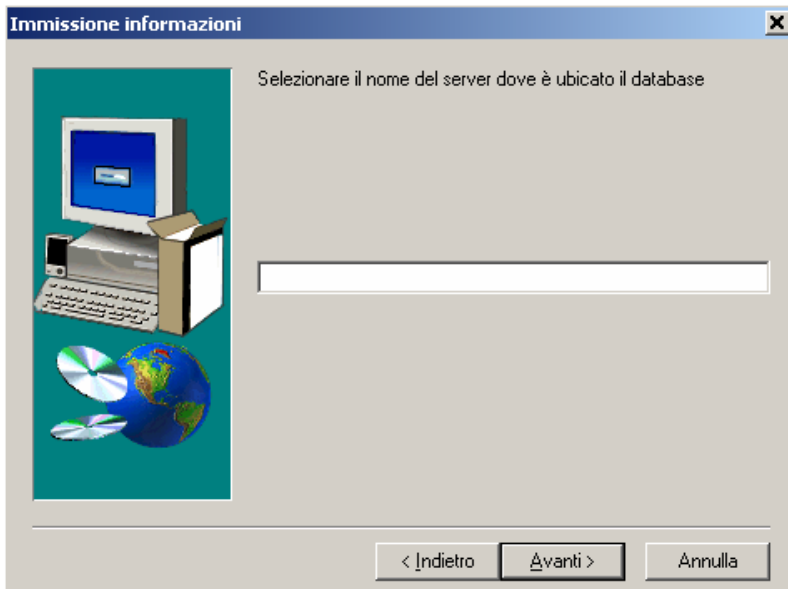
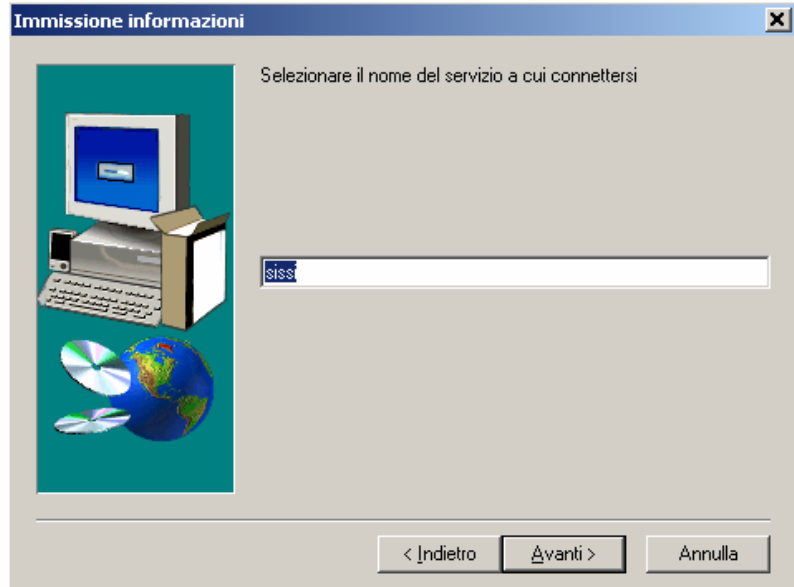


In questa finestra è necessario scegliere la tipologia di installazione tra le quattro elencate:

- Rete LAN (con server): scegliere questa tipologia se il database è AXIOS e si lavora utilizzando un server
- Locale (solo un computer): scegliere questa opzione se si lavora su un database AXIOS in locale
- Sissi In Rete (con server): selezionare se si lavora su un archivio SISSI installato su un server
- Sissi In Rete (solo un computer): scegliere questa tipologia se si lavora con un archivio SISSI installato in Locale. Questa tipologia è, tuttavia, molto rara, in quanto il software Sissi In Rete è quasi sempre installato con l'utilizzo di un server

Scegliere il servizio a cui il programma deve connettersi. Se avete scelto, nella finestra precedente, Sissi In Rete, il nome del servizio è SISSI. Nel caso abbiate scelto Axios, il nome del servizio è AXSDB o, per le vecchie installazioni, SRV\_NT. Dopo aver inserito il nome del servizio, Fare click sul pulsante AVANTI

**N.B.:** il nome del servizio può essere stato impostato anche in maniera diversa da quanto indicato precedentemente. In caso di malfunzionamenti verificare il corretto nome del servizio.



In questa finestra è necessario indicare il nome del server dove è ubicato l'archivio. Il nome del server è, nella maggior parte dei casi "server" o server2K. Tuttavia, nel caso non lo si conosca, digitare "server".

Fare click sul pulsante AVANTI per proseguire l'installazione





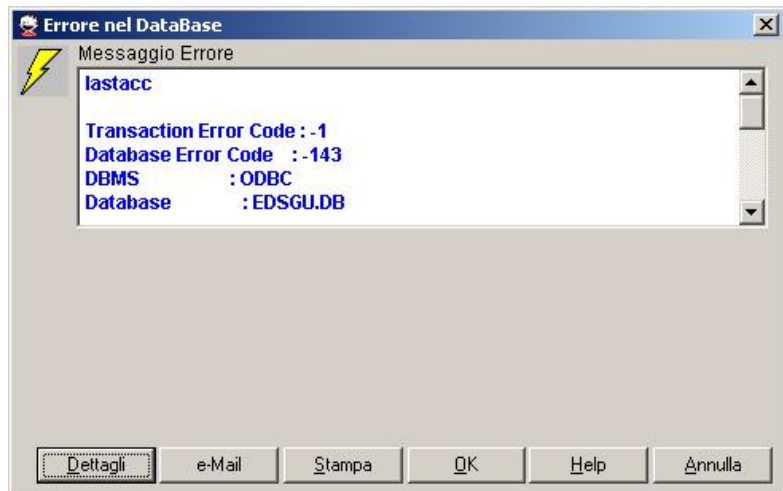
Fare click ancora sul pulsante AVANTI per terminare l'installazione della procedura.

**Attenzione:**

Se si sta procedendo ad un aggiornamento durante la procedura di installazione non viene richiesto nulla.

Se durante la procedura di conversione archivi viene visualizzata la seguente finestra di errore:

Per continuare fare click su OK



Non tener conto dell'errore visualizzato e procedere con l'esecuzione della funzione.

Questo errore viene visualizzato due volte.

