

## MANUALE PER LA GESTIONE DEGLI ESAMI DI STATO AI FINI DELLA RILEVAZIONE EES PER LE SCUOLE CHE HANNO UTILIZZATO L'APPLICAZIONE CONCHIGLIA

Questo manuale ha lo scopo di spiegare in modo dettagliato tutte le operazioni da eseguire per il corretto inserimento delle valutazioni degli esami di stato ai fini della generazione del file EES

**IMPORTANTE:** AI FINI DELLA GENERAZIONE DEL FILE EES TRAMITE IL PROGRAMMA AXIOS **NON SI DEVE UTILIZZARE IL SOFTWARE "REGISTRO VALUTAZIONI" PUBBLICATO SUL SIDI.**

**N.B. SI RACCOMANDA VIVAMENTE DI LEGGERE ATTENTAMENTE TUTTO IL MANUALE PRIMA DI EFFETTUARE QUALSIASI OPERAZIONE, AL FINE DI EVITARE ERRORI ED INCONGRUENZE.**

### Area Alunni

- 1) Controllare esiti
- 2) Importazione dati da Conchiglia
- 3) Generazione del file EES.

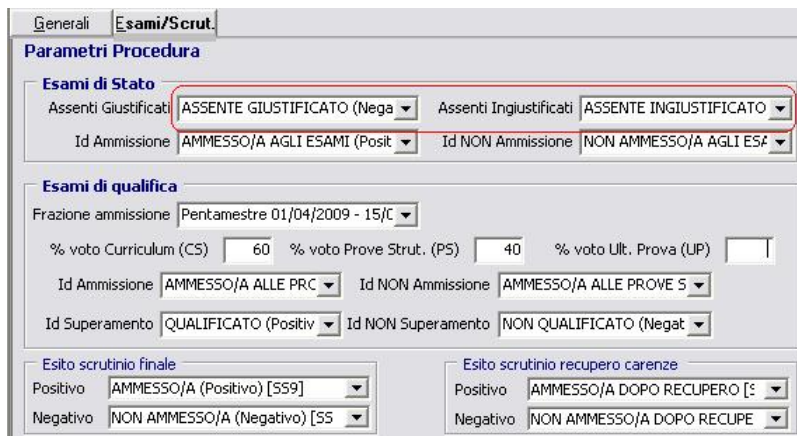
### Procedure Operative

#### 1) Controllare esiti

Controllare che nella tabella esiti (File->Tabelle->Didattica->Esiti) siano stati inseriti gli esiti di Assente Giustificato, Assente ingiustificato, Diplomato o Maturo, Non diplomato o Non maturo, con relativo Tipo esito:

Esiti		
Codice	Descrizione Esito	Tipo Esito
SS9	AMMESSO	Positivo
SS15	ASSENTE GIUSTIFICATO	Negativo
SS16	ASSENTE INGIUSTIFICATO	Negativo
SS3	MATURO	Positivo
SS10	NON AMMESSO	Negativo
SS4	NON MATURO	Negativo
SS5	NON NOTO	Non Noto
SS2	NON PROMOSSO	Negativo
SS8	NON PROMOSSO A SETTEMBRE	Negativo
SS1	PROMOSSO	Positivo
SS7	PROMOSSO A SETTEMBRE	Positivo
SS14	qualificato	Positivo
SS6	RIMANDATO	Negativo
SS13	SOSPENSIONE DEL GIUDIZIO	Sospeso
SS17	DIPLOMATO	Positivo
SS18	NON DIPLOMATO	Negativo

Controllare inoltre che in File->Tabelle->Parametri procedura nella sezione Esami/Scrut. gli esiti per gli assenti siano stati inseriti:



**Parametri Procedura**

**Esami di Stato**

Assenti Giustificati: ASSENTE GIUSTIFICATO (Nega) | Assenti Ingiustificati: ASSENTE INGIUSTIFICATO

Id Ammissione: AMMESSO/A AGLI ESAMI (Posit) | Id NON Ammissione: NON AMMESSO/A AGLI ESA

**Esami di qualifica**

Frazione ammissione: Pentamestre 01/04/2009 - 15/C

% voto Curriculum (CS): 60 | % voto Prove Strut. (PS): 40 | % voto Ult. Prova (UP):

Id Ammissione: AMMESSO/A ALLE PRC | Id NON Ammissione: AMMESSO/A ALLE PROVE S

Id Superamento: QUALIFICATO (Positiv) | Id NON Superamento: NON QUALIFICATO (Negat)

**Esito scrutinio finale**

Positivo: AMMESSO/A (Positivo) [SS9] | Negativo: NON AMMESSO/A (Negativo) [SS]

**Esito scrutinio recupero carenze**

Positivo: AMMESSO/A DOPO RECLUPERO [E] | Negativo: NON AMMESSO/A DOPO RECUPE

## 2) Importazione dati da Conchiglia

Dal menu Utilità->Utilità Area Alunni->Conchiglia->Importazione dati Conchiglia

clickare su directory origine



Selezionare la cartella (o il supporto) in cui si trovano i file esportati da Conchiglia:

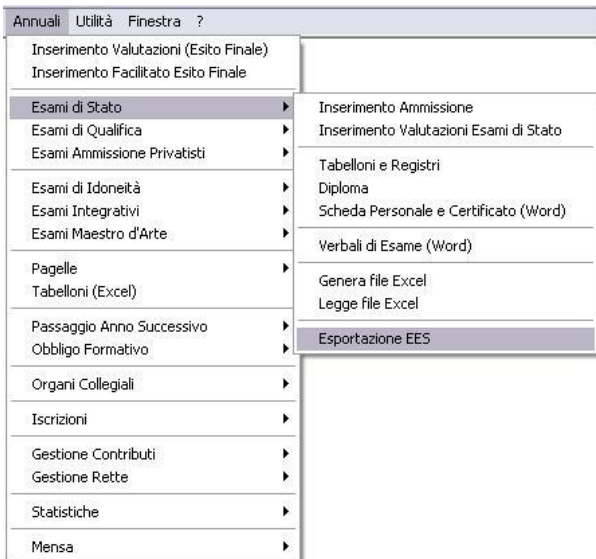


Scegliere il tipo di esito, positivo e negativo, e clickare su Importa:



### 3) Generazione del file EES

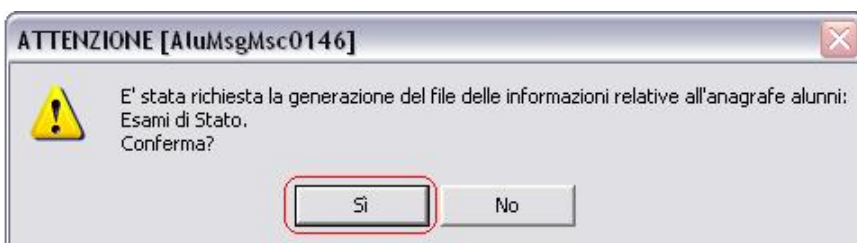
Dal menu Annuali->Esami di stato->Esportazione EES:



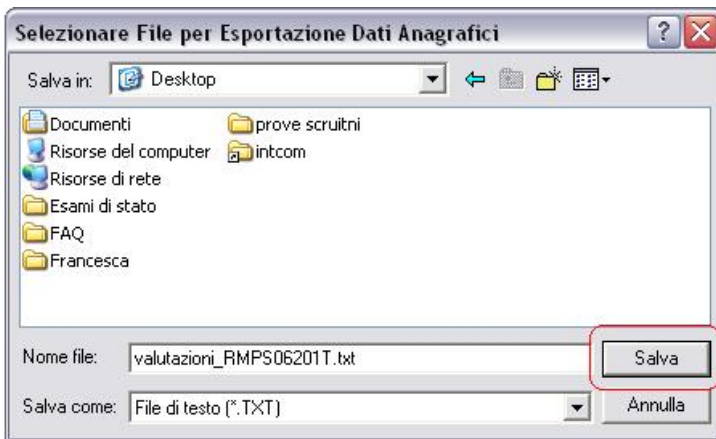
controllare che l'anno scolastico sia corretto e cliccare su Genera:



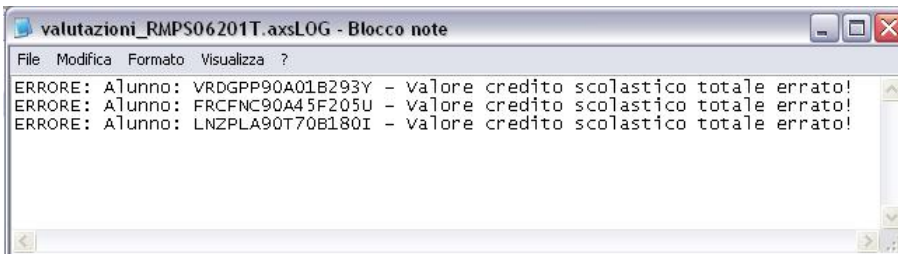
cliccare sì al messaggio:



scegliere il percorso dove salvare il file che si chiamerà valutazioni\_codice meccanograficoscuola.txt (es. valutazioni\_RMP506201T.txt):



Se in fase di esportazione dovesse dare questo messaggio di errore



è necessario controllare l'attribuzione dei crediti degli alunni segnalati, perché evidentemente non raggiungono il credito minimo di ammissione agli esami.

A questo punto il file può essere inviato al Sidi. Per tale operazione rimandiamo alle istruzioni fornite dal Sidi che sono disponibili sul SIDI nell'area "Procedimenti Amministrativi".