

Procedura Recupero Carenze per Alunni con Giudizio Sospeso e Statistica Recupero Carenze

Questo manuale ha lo scopo di spiegare in modo dettagliato tutte le operazioni da eseguire per la corretta gestione del recupero delle carenze per gli alunni con sospensione di giudizio e la generazione della statistica richiesta dal MIUR.

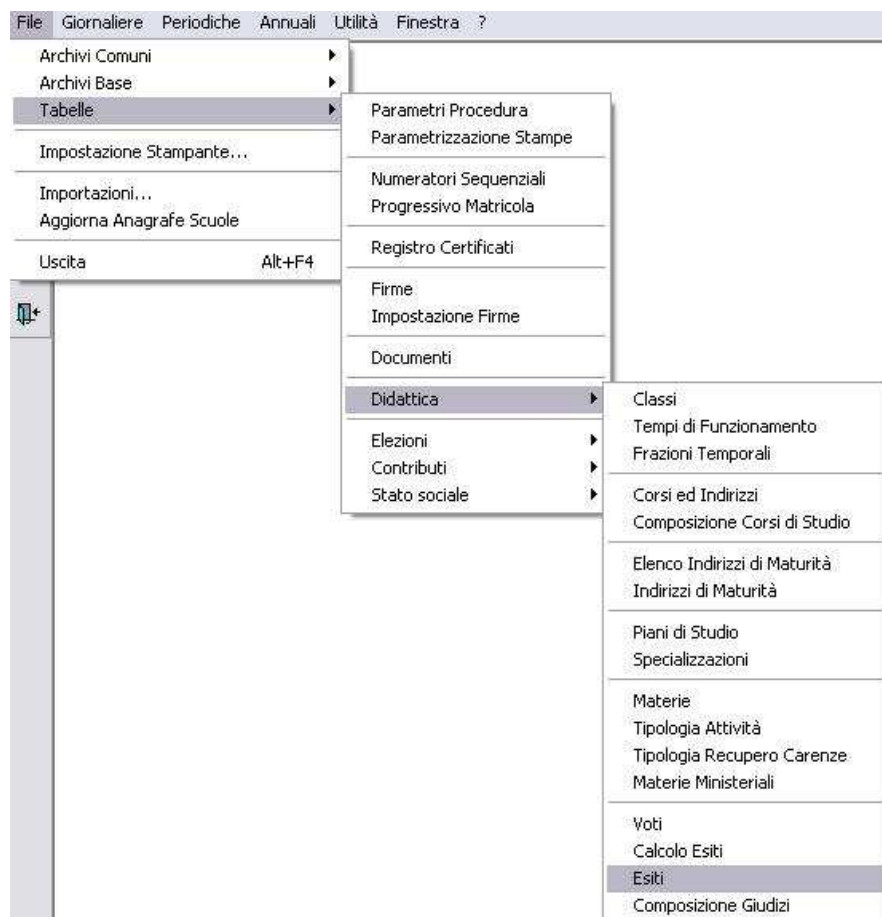
Si raccomanda vivamente di leggere attentamente tutto il manuale prima di effettuare qualsiasi operazione, al fine di evitare errori ed incongruenze.

La procedura di recupero delle carenze, per gli alunni con sospensione di giudizio, può essere eseguita in due modi:

- 1) Utilizzando esclusivamente i file Excel presenti in Alunni Axios;
- 2) Utilizzando SISSIWeb e successivamente Alunni Axios;

Operazioni Preliminari:

Poiché su tutte le stampe (pagelle, registri voti, certificati vari) deve apparire un esito che distingua gli alunni ammessi o non ammessi a giugno da quelli ammessi o non ammessi dopo il recupero/non recupero delle carenze, occorre inserire due nuovi esiti, uno positivo e uno negativo in File – Tabelle – Didattica – Esiti:



Inserire un nuovo record, indicando nel campo "Descrizione Esito" la descrizione che apparirà sui documenti (ad esempio: "Promosso dopo Recupero Carenze") e nel campo "Tipo Esito" scegliere dal menù l'opzione "Positivo Rec. Carenze".

SS9	AMMESSO	Positivo
SS13	ESTERNO	Positivo
SS10	NON AMMESSO	Negativo
SS8	NON PROMOSSO DOPO RECUPERO CARENZE	Negativo (rec. carenze)
SS12	PROMOSSO DOPO RECUPERO CARENZE	Positivo (rec. carenze)
SS99	SOSPESO	Sospeso

Ripetere l'operazione per l'esito negativo, scegliendo, ovviamente (nel campo "Tipo Esito") la voce "Negativo Rec. Carenze".

Entrare in File – Tabelle – Parametri Procedura



Nella Scheda Esami/Scrut. e nel contesto Esito Scrutinio Recupero Carenze, indicare i due esiti precedentemente inseriti.

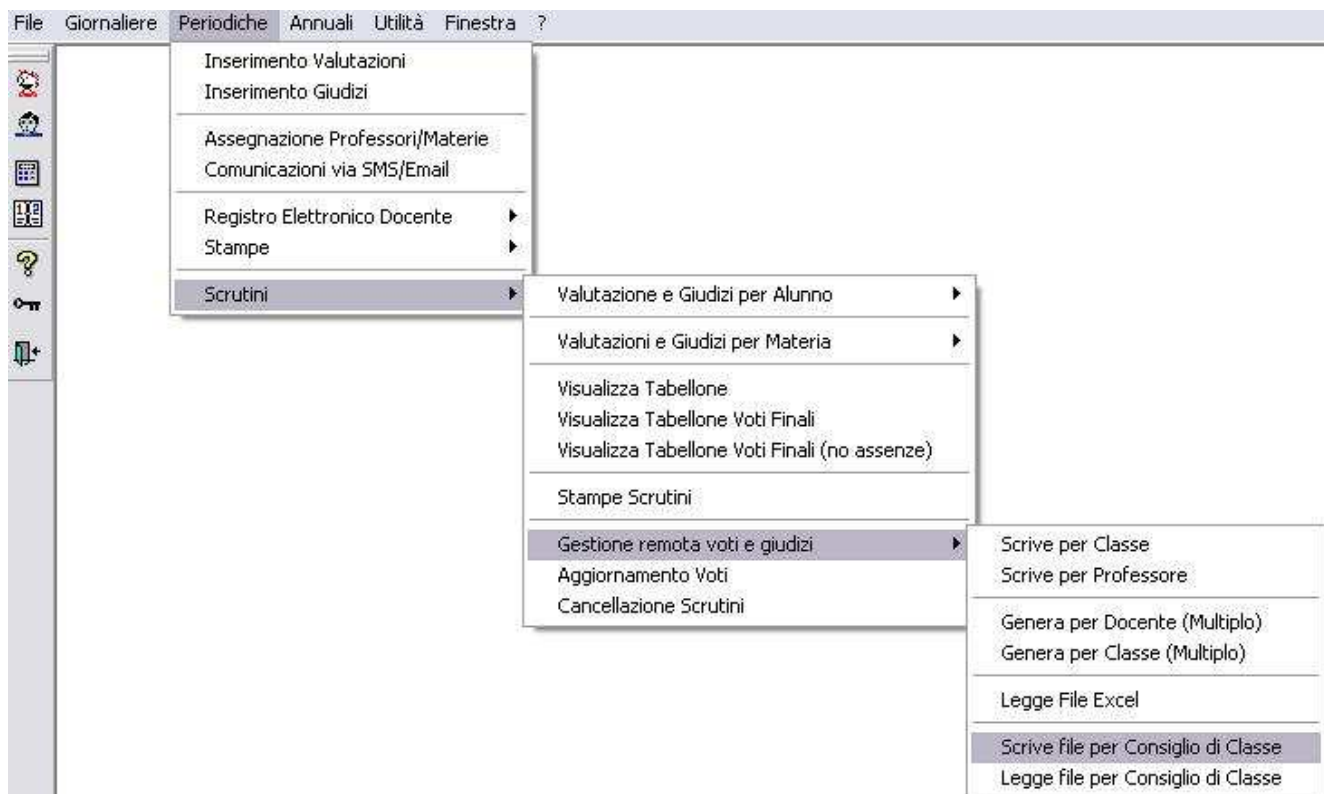
Esito scrutinio recupero carenze	
Positivo	PROMOSSO DOPO RECUPERO CA
Negativo	NON PROMOSSO DOPO RECLUPEF

Questo cambiamento NON influirà sulla descrizione degli esiti inseriti durante lo scrutinio finale, e modificherà SOLO gli esiti degli alunni per i quali sono state gestite le carenze. Impostati gli esiti si può procedere alla fase di scrutinio come indicato di seguito.

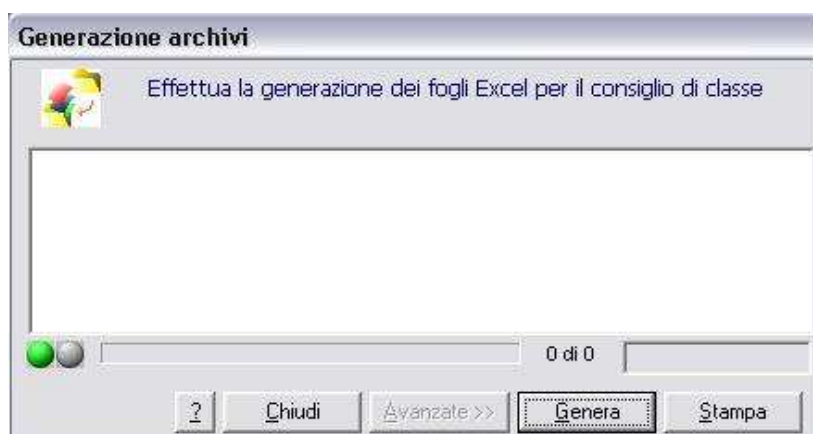
NB: Di seguito sono indicate sia la procedura di scrutinio che la generazione della statistica. Se lo scrutinio è già stato effettuato, andare direttamente all'ultima pagina della guida, e in particolare alla sezione "GENERAZIONE STATISTICA MIUR".

Procedura n°1 (File Excel)

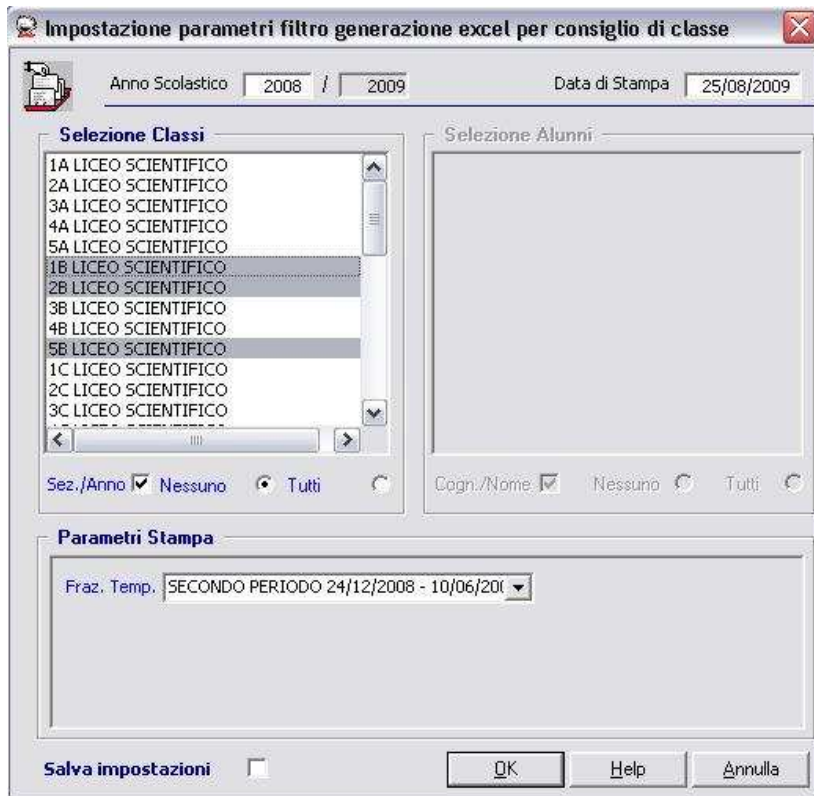
Entrare in Area Alunni e posizionarsi su Periodiche – Scrutini Gestione Remota Voti e Giudizi – Scrive File per Consiglio di Classe.



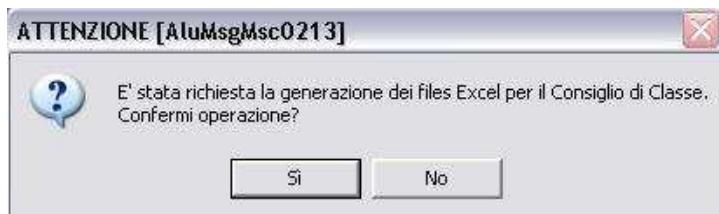
Fare clic su GENERA e scegliere la cartella dove si vuole salvare il file



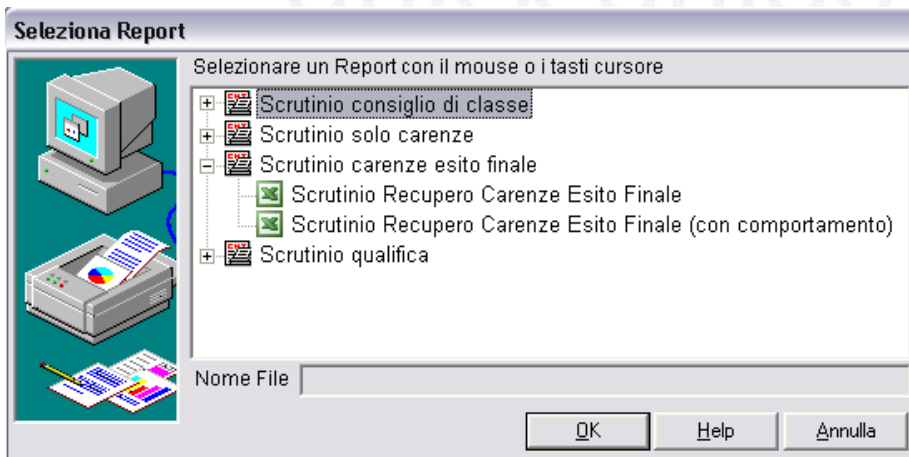
Selezionare la classe (o le classi) e la frazione temporale, quindi premere il pulsante "OK".



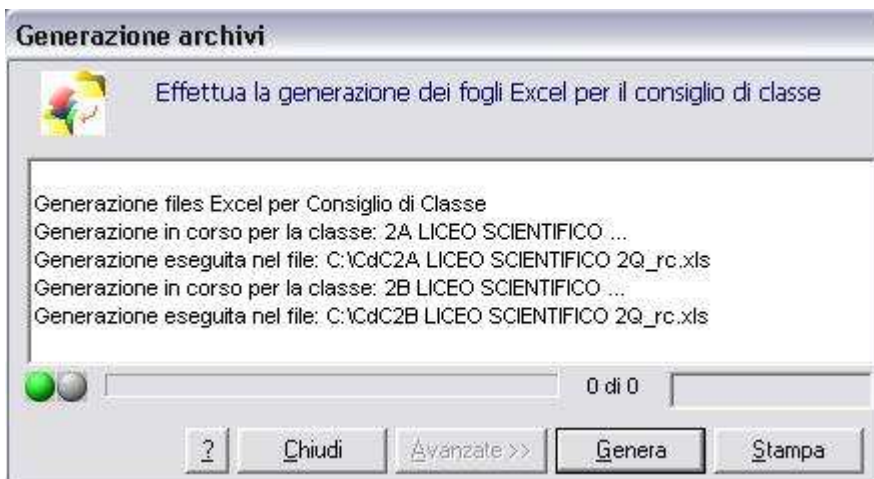
Confermare l'operazione facendo clic sul pulsante "Sì"



Scegliere (tra i file proposti dal programma) Scrutinio Carenze Esito Finale – Scrutinio Recupero Carenze Esito Finale o Scrutinio Carenze Esito Finale con comportamento (nel caso si gestisca il voto del comportamento degli alunni dopo il recupero delle carenze).



Attendere la generazione e successivamente fare clic su CHIUDI.



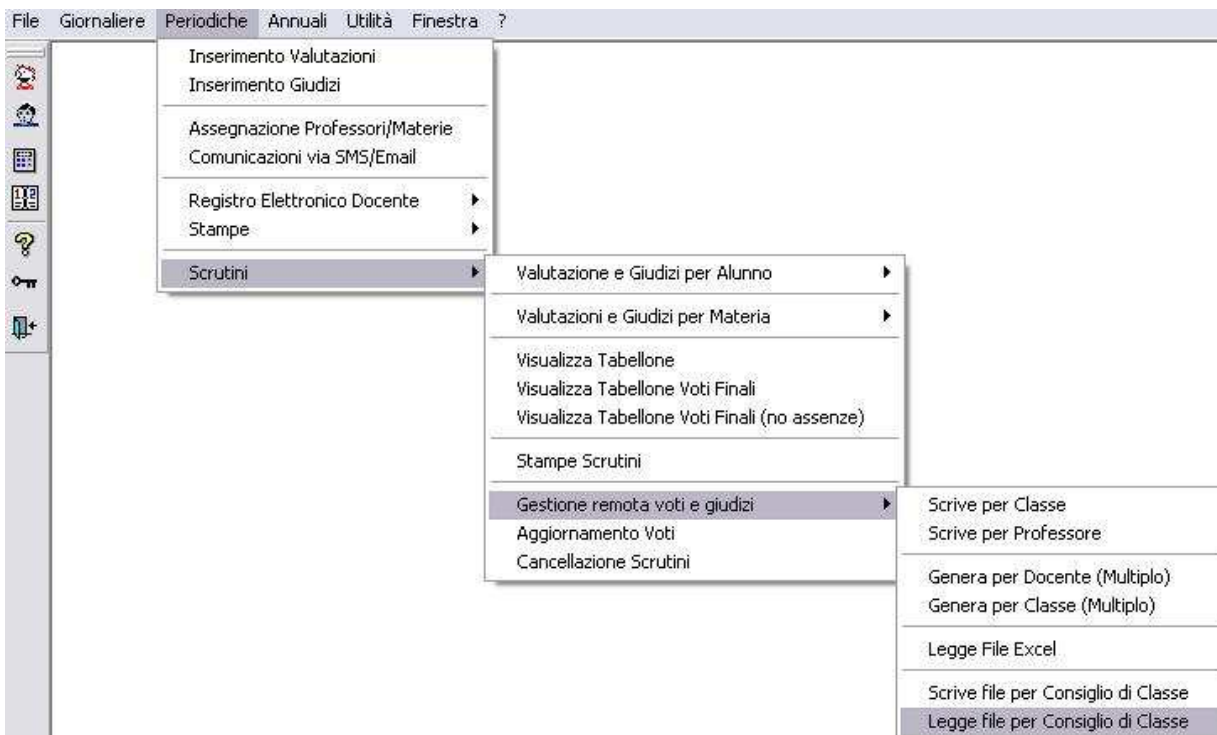
Aprire il file Excel (posizionandosi nella scheda Consiglio di Classe).

Classe 1A LICEO SCIENTIFICO
 Frazione temp. SECONDO PERIODO

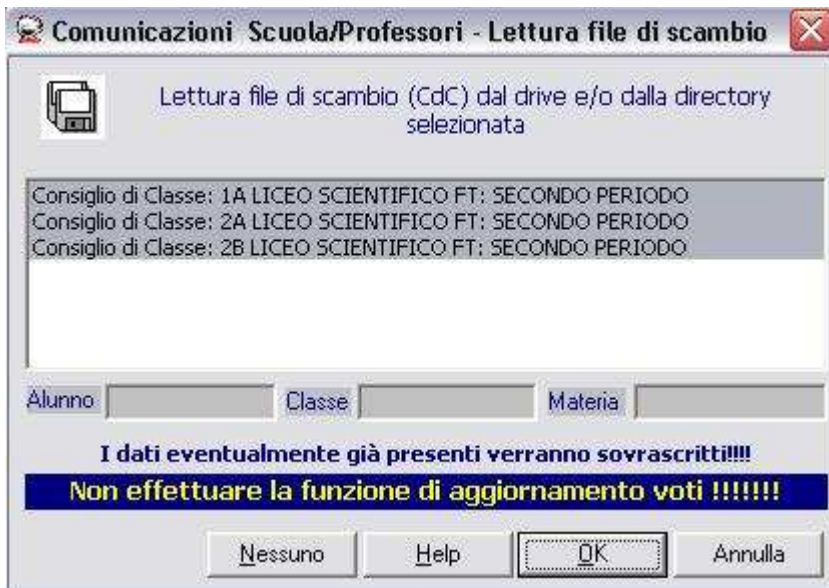
ITALIANO	LATINO	FRANCESE	INGLESE	STORIA	GEOGRAFIA	MATEMATICA	DISEGNO E STORIA DEL	EDUCAZIONE FISICA	RELIGIONE	COMPORAMENTO	Media dei voti	Ammissione (1 - ammissione -1 - assenze)
		4	4	4	4						4,66	NAHN
	4	4									4,66	NAHN
		5	5	5	5						5,66	NAHN

Nel File generato saranno presenti solo gli alunni che hanno delle carenze, con la valutazione inserita durante lo scrutinio finale. A questo punto è sufficiente modificare il voto nella colonna VtC e inserire, nella colonna "Ammissione", **1 in caso di recupero e -1 in caso di mancato recupero**. Terminato il lavoro di inserimento voti, è necessario salvare e chiudere file.

Entrare su Periodiche – Scrutini – Gestione Remota Voti e Giudizi – Leggi File per Consiglio di classe



Scegliere il file, cercando nella cartella dove è stato salvato e cliccare su "OK".



I voti vengono importati in Area Alunni e l'esito automaticamente modificato in un esito positivo (in caso di recupero carenze) o negativo (in caso di non recupero).

Procedura n°2 (SISSIWEB)

Se si sceglie il sistema di inserimento dei dati da SISSIWeb è necessario entrare su SISSIWeb, inserire il proprio ID e Password

Autenticazione

Codice Utente

Password

Login

A questo punto, anche su SISSIWeb troveremo solo gli alunni che hanno evidenziato carenze e solo le materie in cui le hanno evidenziate. L'utente troverà DUE colonne: la colonna di sinistra (che riporta il voto dello scrutinio finale) e la colonna di destra (dove va inserito il voto attuale). Inserire la nuova valutazione sulla colonna di destra e fare clic su SALVA.

Eseguita questa operazione è necessario entrare in Alunni Axios e seguire tutte le indicazioni come indicato nella procedura n°1, in quanto da Sissiweb è possibile inserire, da parte di ciascun docente, il voto ma non l'esito finale che, in questo caso, va inserito sul file excel generabile da Alunni Axios o manualmente, sempre da Alunni Axios.

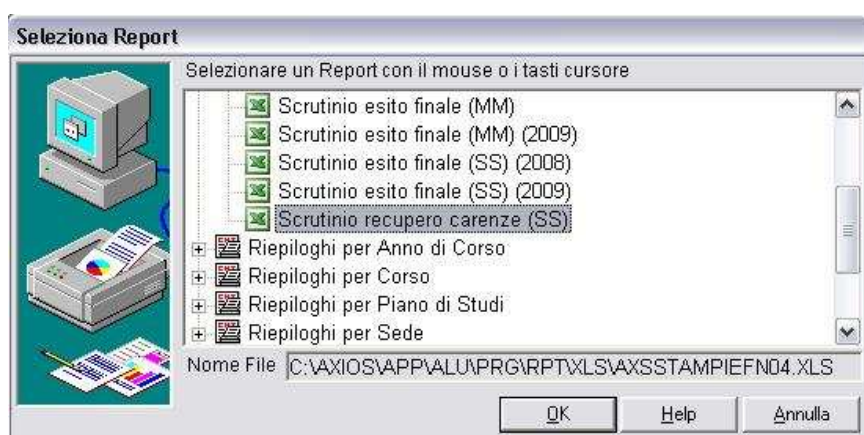
GENERAZIONE STATISTICA MIUR

Al termine della procedura di scrutinio è possibile generare il file Excel contenente i dati da inserire successivamente sul portale SIDI.

Per generare tale file è sufficiente posizionarsi (dall'Area Alunni) su Annuali>Statistiche>Varie e quindi cliccare sul pulsante GENERA



Quindi scegliere Riepiloghi Ministero P.I.>Scrutini Recupero Carenze SS (l'ultima delle stampe disponibili)



Effettuata la scelta, il programma genererà un file Excel contenente tutti i dati relativi agli scrutini di settembre. In caso di incongruenze o di dati non valorizzati, controllare di aver inserito, su Annuali>Inserimento Valutazioni Esito Finale, l'esito corretto e controllare, inoltre, che gli esiti siano stati inseriti come indicato su "Operazioni Preliminari" nelle prime due pagine di questa guida.

Per ogni ulteriore chiarimento, contattare l'assistenza tecnica di AxiosItalia